

ALTERNATIVAS AOS CASQUETES DE MOLDAGEM?

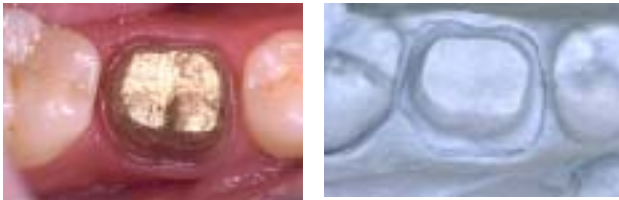
Por: Ronaldo Hirata



A tendência de todos os procedimentos clínicos restauradores é a simplificação de técnica (não como uma visão simplista); neste ponto, é possível afirmar que se algum passo em consultório mostra-se demorado demais, ou complicado e contra-producente ao extremo, algumas adaptações práticas podem ser necessárias. Assim, a rotina de consultório hoje se mostra razoavelmente tranqüila, concordam?

Os procedimentos de moldagem para trabalhos protéticos deveriam se posicionar dentro desta filosofia de dinamização, sem perda de qualidade. O uso de casquetes de moldagem apesar de eficientes, representam a muitos clínicos um passo pouco prático e atual (isto é, obviamente, pessoal e variável a cada profissional). Alternativas podem ser colocadas para estes casos, tornando a prática da moldagem, para casos convencionais (i.e., não muitos elementos), um passo realmente prazeroso.

Siliconas de adição existentes no mercado, com características hidrofílicas (Não mágicas, entretanto), vieram a facilitar a definição de áreas críticas pela umidade existente, no caso, região de sulco gengival, solucionando parcialmente a dificuldade de reprodução principalmente em coroas totais (Figs. 1 e 2). Soma-se ainda as qualidades das propriedades físicas destes materiais e a manipulação por pistolas de auto-mistura que adicionaram facilidade técnica e um pouco mais de elegância ao processo.



Figuras 1 e 2: preparo realizado e modelo executado com moldagem anterior com siliconas de adição e fios retratores (verifique a qualidade de impressão subgengival).



FIG. 3 Preparo para coroa cerâmica pura e fio retrator instalado.

FIG. 4 moldagem com siliconas de adição (Elite/Zhermack).

FIG. 5: Caso finalizado.

" quando criamos novas possibilidades, a vida diária deixa de ser uma série de tarefas para se transformar em uma série de aventuras"

Dan Milmann



FIG. 6, 7, 8, 9 e 10: realização de facetas indiretas de Solidex (Shofu)-TPD. R. Devólto, com moldagem com siliconas de adição hidrofílicas (Express/3M).

Fios retratores adequados devem ser utilizados como acessórios indispensáveis neste procedimento, devendo ser bem posicionados para o ato da moldagem (Figs. 3, 4 e 5). No momento da moldagem deve-se optar pela remoção ou não do fio da região intra-sulcular; prefere-se a manutenção dos mesmos em posição.

A rotina envolvendo técnicas indiretas e conseqüente necessidade de moldagem possa talvez assim ser desmistificada, por se mostrar essencialmente simples, sendo necessário uma quantidade relativa de tranqüilidade e calma nos passos protéticos. (Figs. 6, 7, 8 e 9).

Alternativas sempre devem ser buscadas para os procedimentos aos quais não nos adaptamos adequadamente, sendo a própria criação por vezes de novas técnicas e rotinas pessoais. A criatividade deve direcionar os caminhos para a facilidade e tranqüilidade da rotina profissional; talvez a profissão possa então se tornar realmente divertida.

ENDEREÇO PARA CORRESPONDÊNCIA

Rua 7 de setembro, 4698 - Conj. 1603

Batel - Curitiba - Pr

Telefone: (0xx41) 244-7305

e-mail: rhirata@onda.com.br